

DULLY

Réfection routière et mur de soutènement Route Suisse RC1 - Dully

Maître de l'ouvrage

DGMR
M. Gilles Warnery
021.316.72.14

Ingénieur/DT

Gerard Chevalier SA
M. Rafael Cortes
021.804.75.40

Montant des travaux

CHF. 2'150'000.- HT

Durée des travaux

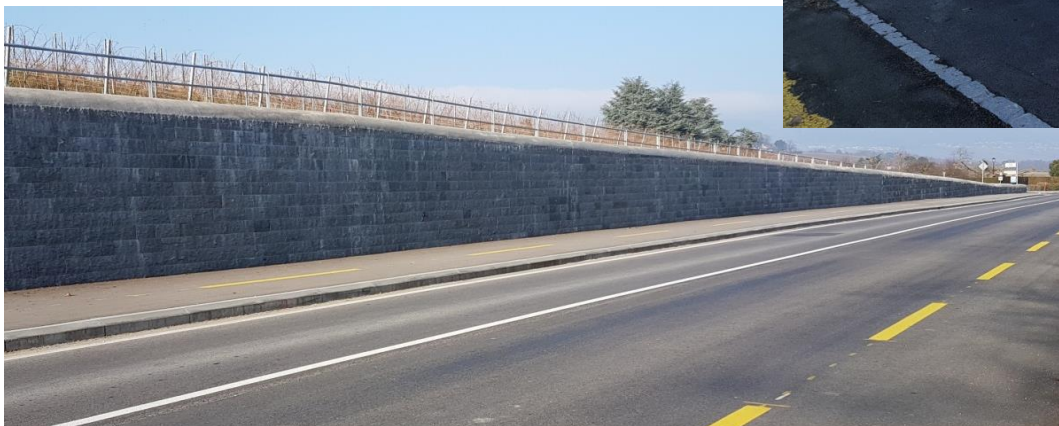
Novembre 2015 à juillet 2016
Couche de roulement prévu en 2017

Quantités principales

Terre végétale	600 m ³
Terrassement	3'150 m ³
Démolition enrobé	7'500 m ²
Mur en béton armé	400 m ³
Armature	32 to
Tuyau PE Ø200 et Ø315	480 ml
Fouille canalisation	600 m ³
Collecteur communal TB Ø500	70 ml
Grave GNT 0-45	2'000 m ³
Enrobé bitumineux	2'550 to
Bordures	650 ml

Particularités / Remarques

Trottoir mixte pour mobilité douce, mur historique en moellon reconstruit et placage pierre naturelle pour extension, démolition ArmaSuisse au pont sur la Dullive, phasage délicat pour pose d'enrobé et hérisson existant à maintenir

**Perrin Frères SA**

CP 1331 - 1260 Nyon
Tél. 022 354 43 43
www.perrin-freres.ch

Conducteur de travaux

Michaël Nocart, Raphaël Sprenger
Contremaître
Antonio Neves, Antonio Alves