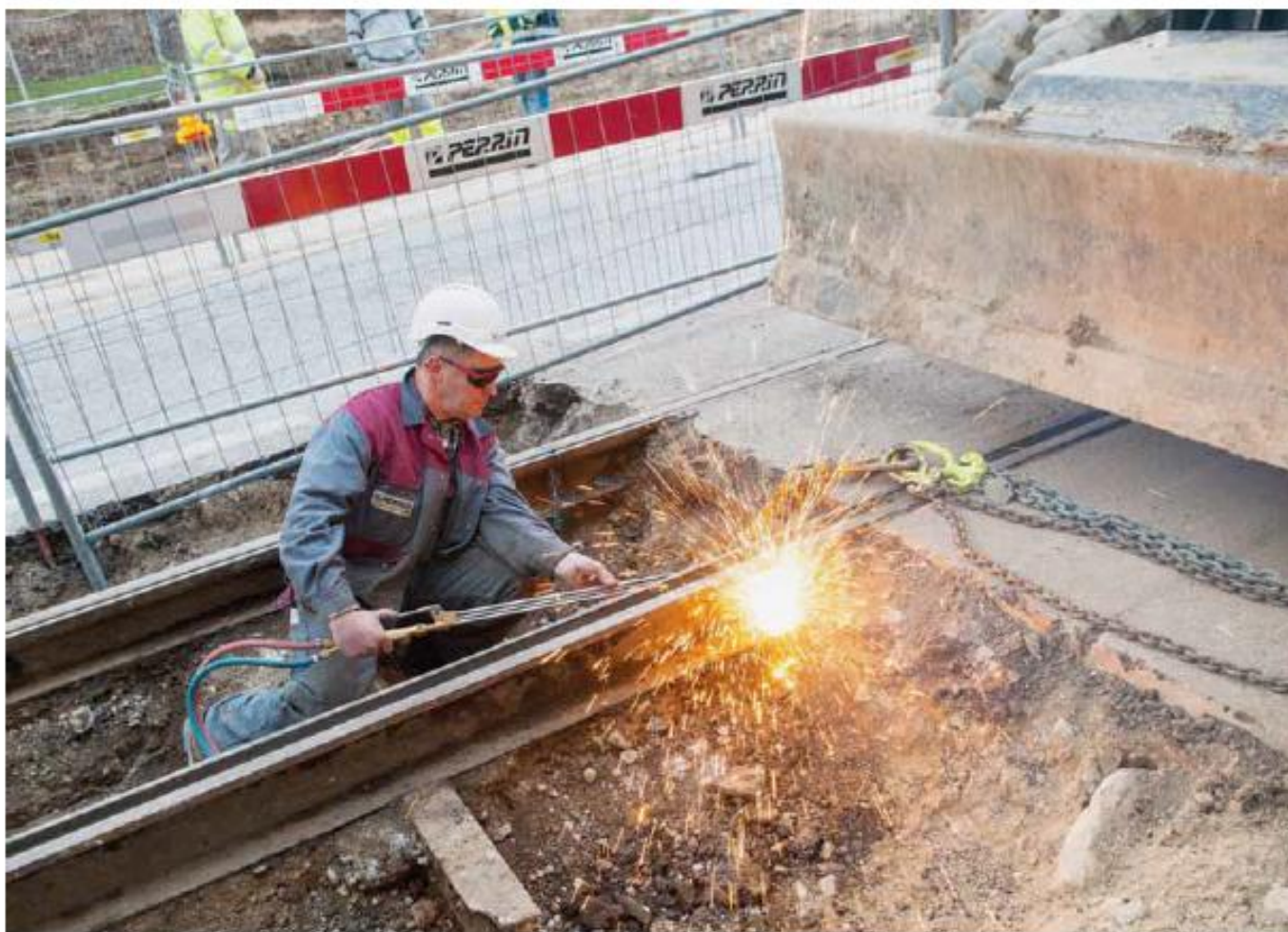


La place de la Gare débarrassée des rails du «P'tit train rouge»



CEDRIC SANDOZ

NYON Hier après-midi, les premiers rails de l'ancien tronçon de départ du Nyon-St-Cergue-Morez ont été déterrés à la place de la Gare. Ce tracé, d'une longueur de 150 mètres et qui s'étend de la station CFF au pont de la Morâche, était désaffecté depuis onze ans. Le chantier durera une petite semaine. **PAGE 4**

Cent cinquante mètres de rails déterrés à la place de la Gare

Lundi après-midi, à 14 heures précises, l'entreprise Perrin Frères SA donnait les premiers coups de marteau-piqueur d'un chantier visant à déterrer un tronçon désaffecté du Nyon-St-Cergue-Morez (NStCM). Un tronçon à l'abandon depuis onze ans qui longe la place de la Gare avant de passer sous le pont de la Morâche. Et qui témoigne d'une époque pas si lointaine: jusqu'au mois de juillet 2003, le départ du «P'tit train rouge» se situait en effet sur l'Avenue Edouard-Rod, à la hauteur de la station CFE. Un point de départ dont l'emplacement n'avait pas bougé depuis la création de la ligne en 1916. Près de cent ans plus tard, en juin 2004, la nouvelle station souterraine du NStCM avait fi-



Jusqu'en 2003, le départ du train se trouvait face à la gare. ARCHIVES LA CÔTE

nalement été inaugurée à la route de Saint-Cergue. Une opération visant à fluidifier le trafic au centre-ville.

Il aura donc fallu attendre onze

ans pour que l'Avenue Edouard-Rod soit «nettoyée» du tronçon désaffecté. Pourquoi avoir attendu si longtemps? «Au départ, nous voulions déterrer les voies im-



Lundi après-midi, les premiers rails d'acier ont été déterrés. CÉDRIC SANDOZ

édiatement après l'inauguration de la nouvelle gare, explique Michel Décurnex, responsable des infrastructures du NStCM. Mais la Commune nous a indiqué qu'elle

avait l'intention de faire des travaux dans ce secteur. Il était donc préférable d'attendre pour éviter de trop nombreuses interruptions de trafic dans cette zone.»

Entre 2004 et 2005, un premier segment avait tout d'abord été évacué. «Les voies qui se trouvaient le long de la rue de la Morâche, après le pont, précise Michel Décurnex. Aujourd'hui, nous profitons des travaux menés au carrefour de la Morâche pour déterrer le reste des rails», ajoute-t-il.

L'entreprise Perrin Frères doit donc aujourd'hui exhumer quelque 150 mètres de rails. Trois employés s'attellent à la tâche. Le chantier devrait durer une petite semaine. © AGO

GALERIE PHOTOS



Retrouvez sur www.lacote.ch notre complément d'images sur le sujet.